

2.6 Triade minore

La triade minore è composta, come per la maggiore, da terze sovrapposte con una piccola differenza, la terza centrale dovrà scalare di un semitono indietro: DO-MI-SOL (triade maggiore), DO-Mib-SOL (triade minore) fig. 12.

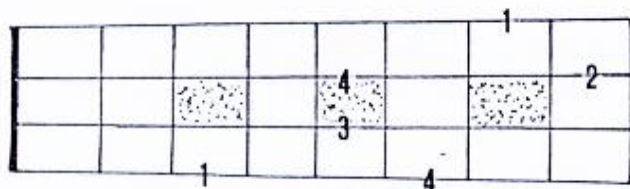
Triadi maggiori

DO-MI-SOL
 SOL-SI-RE
 RE-FA#-LA
 MI-SOL#-SI
 FA-LA-DO
 LA-DO#-MI
 SI-RE#-FA#
 Mib-SOL-Sib
 Lab-DO-Mib
 Reb-FA-Lab
 Sib-RE-FA

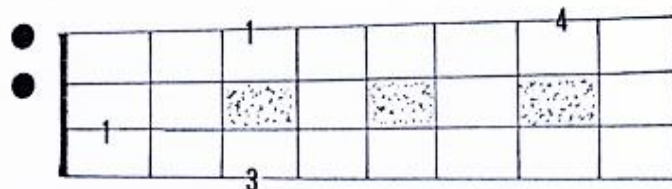
Triadi minori

DO-Mib-SOL
 SOL-Sib-RE
 RE-Fa-LA
 MI-SOL-SI
 FA-Lab-DO
 LA-DO-MI
 SI-RE-FA#
 Mib-SOLb-Sib
 Lab-Dob-Mib
 Reb-Fab-LAb
 Sib-Reb-FA

Fig. 12 (es. su CD n° 5)

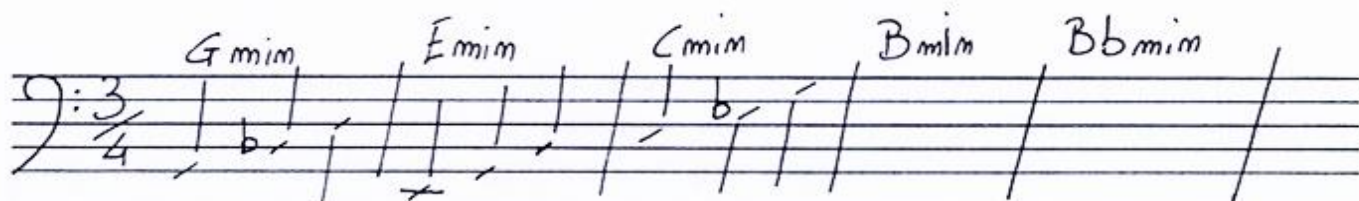


esempio di Sol m.m.



ESERCIZI

1) Suonate ciò che scrivete dopo di che rimanendo fermi, prima nel range basso, poi in quello medio, infine in quello alto suonate gli stessi accordi nei vari rivolti e divertitevi ad inventarne altri (es. su CD n° 6):



2) Seguite la ritmica, ed usando i rivolti, utilizzate tutta la tastiera, cercate di inventarne sempre di nuovi:



Aggiungine altri:

